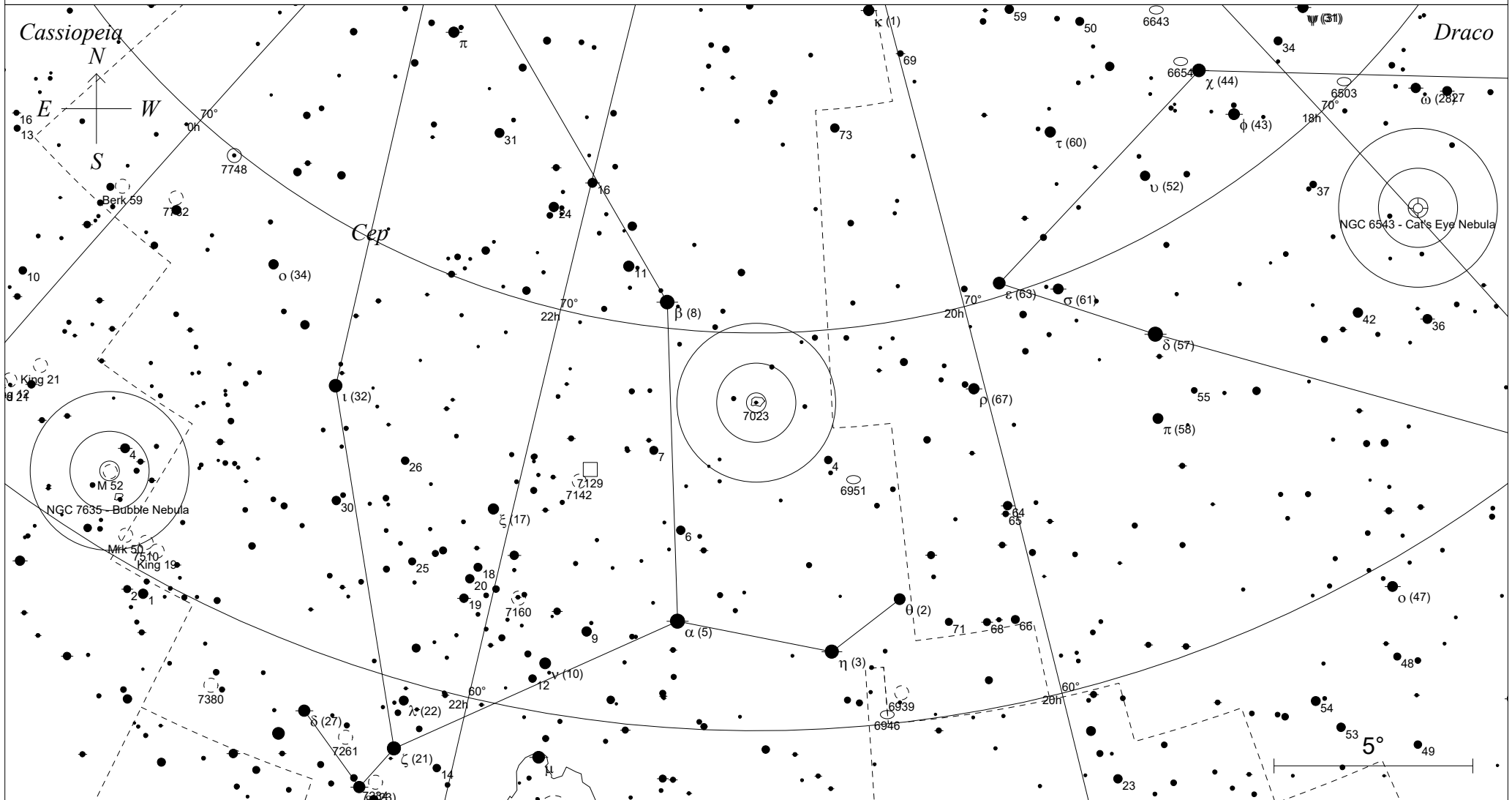


Der Irisnebel NGC 7023 im Kepheus



STARS

- <3
- 4
- 5
- 6
- 7
- >7.5

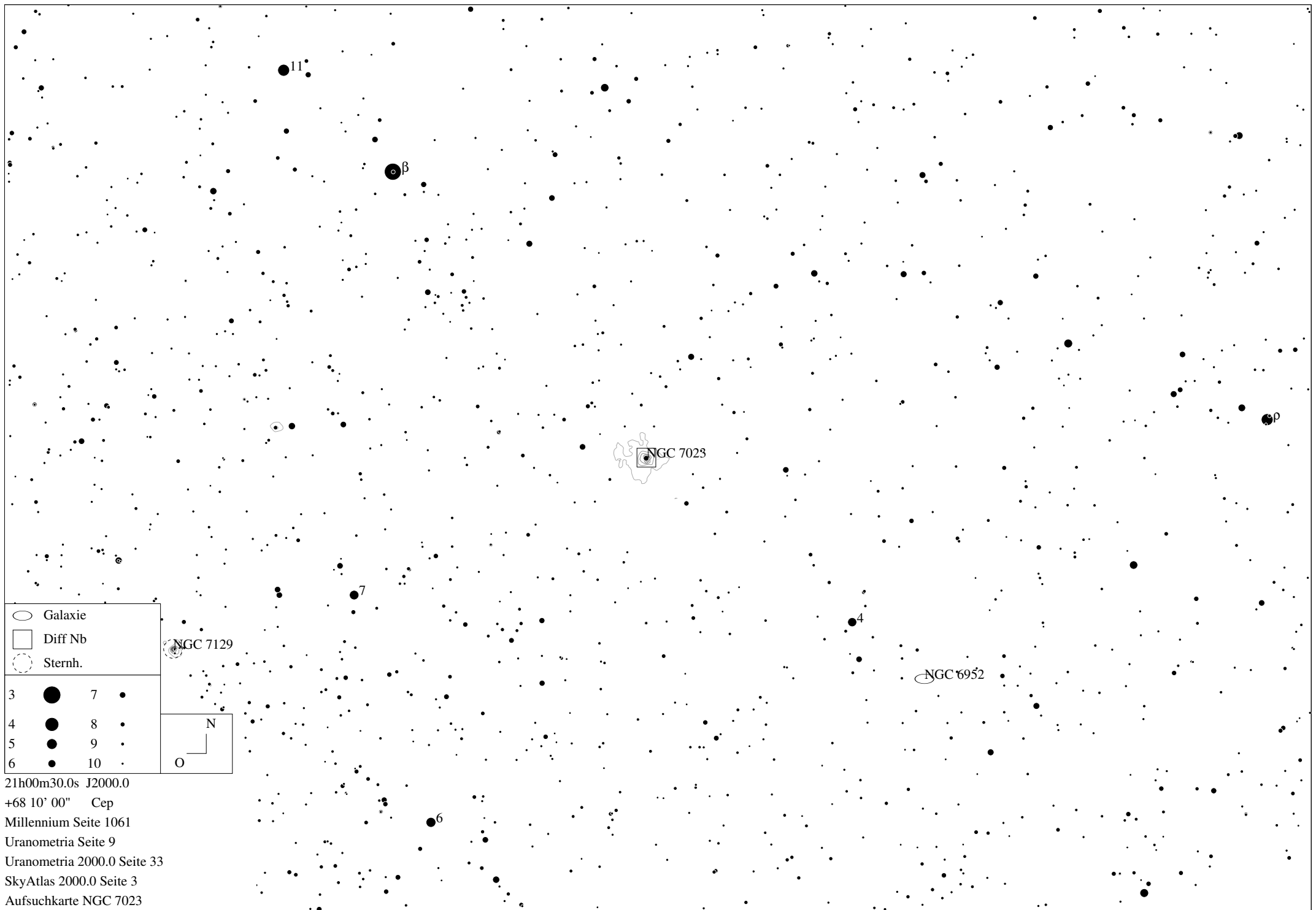
SYMBOLS

- | | | |
|-----------------|--------------------|----------------|
| ● Multiple star | ◻ Dark nebula | △ Radio source |
| ○ Variable star | ⊕ Globular cluster | × X-ray source |
| ☄ Comet | ⊙ Open cluster | ○ Other object |
| ☉ Galaxy | ⊕ Planetary nebula | |
| ◻ Bright nebula | ⊙ Quasar | |

Sterne bis 7.5 mag / DS-Objekte bis 12 mag
FOV: 20°

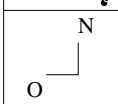
Telradkarte erstellt mit SkyMap Pro 12
Aufsuchkarte erstellt mit Guide 9.1

© 2021 Andreas Schnabel



- Galaxie
- Diff Nb
- Sternh.

3	●	7	●
4	●	8	●
5	●	9	●
6	●	10	●



21h00m30.0s J2000.0
 +68 10' 00" Cep
 Millennium Seite 1061
 Uranometria Seite 9
 Uranometria 2000.0 Seite 33
 SkyAtlas 2000.0 Seite 3
 Aufsuchkarte NGC 7023