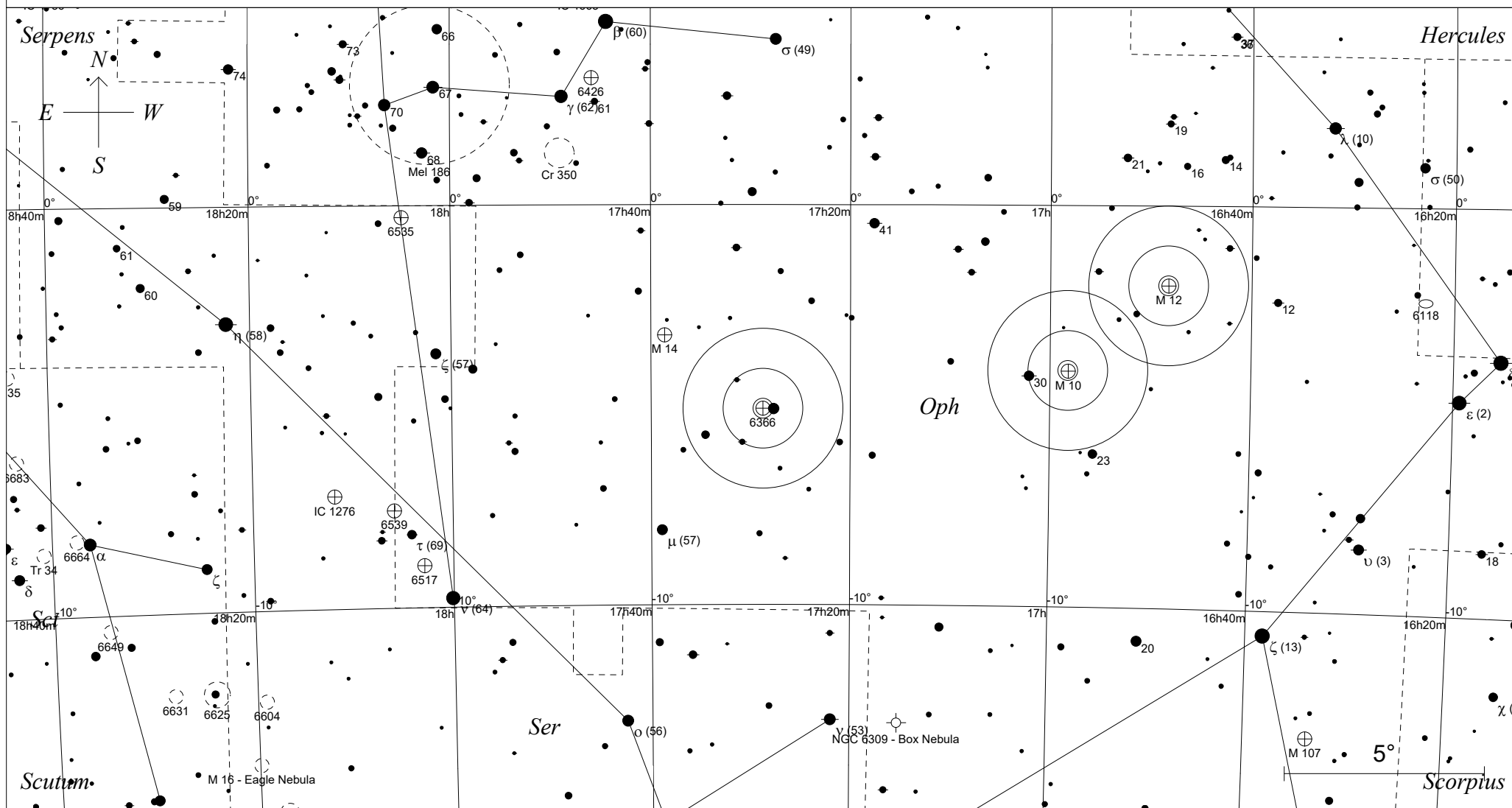


# NGC 6366 im Schlangenträger



## STARS

- <math><3</math>    · >7.5
- 4
- 5
- 6
- 7

## SYMBOLS

- |                 |                    |                |
|-----------------|--------------------|----------------|
| ● Multiple star | ⊠ Dark nebula      | △ Radio source |
| ○ Variable star | ⊕ Globular cluster | × X-ray source |
| ☄ Comet         | ○ Open cluster     | ○ Other object |
| ○ Galaxy        | ⊙ Planetary nebula |                |
| □ Bright nebula | ⊞ Quasar           |                |

Sterne bis 7.5 mag / DS-Objekte bis 12 mag  
FOV: 20°

Telradkarte erstellt mit SkyMap Pro 12  
Aufsuchkarte erstellt mit Guide 9.1

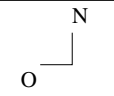
© 2019 Andreas Schnabel

M 14

NGC 6366

⊕ Kugelh.

3	●	7	●
4	●	8	●
5	●	9	●
6	●	10	●



17h27m44.3s J2000.0  
-05 04' 36" Oph  
Millennium Seite 1322  
Uranometria Seite 106  
Uranometria 2000.0 Seite 248  
SkyAtlas 2000.0 Seite 15  
Aufsuchkarte von NGC 6366