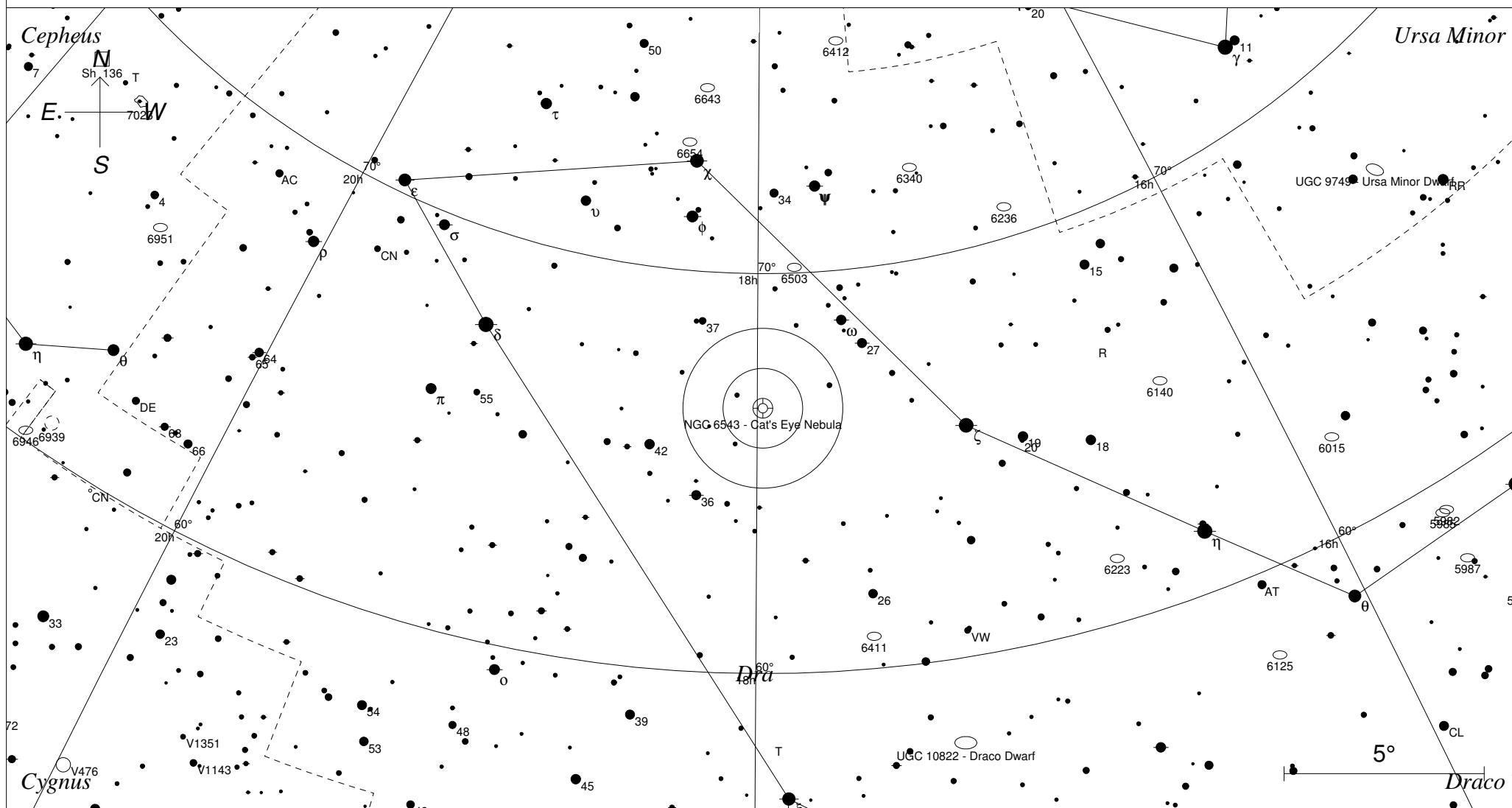


Katzenaugennebel - NGC 6543 im Drachen



STARS

- <3 · >7.5
- 4
- 5
- 6
- 7

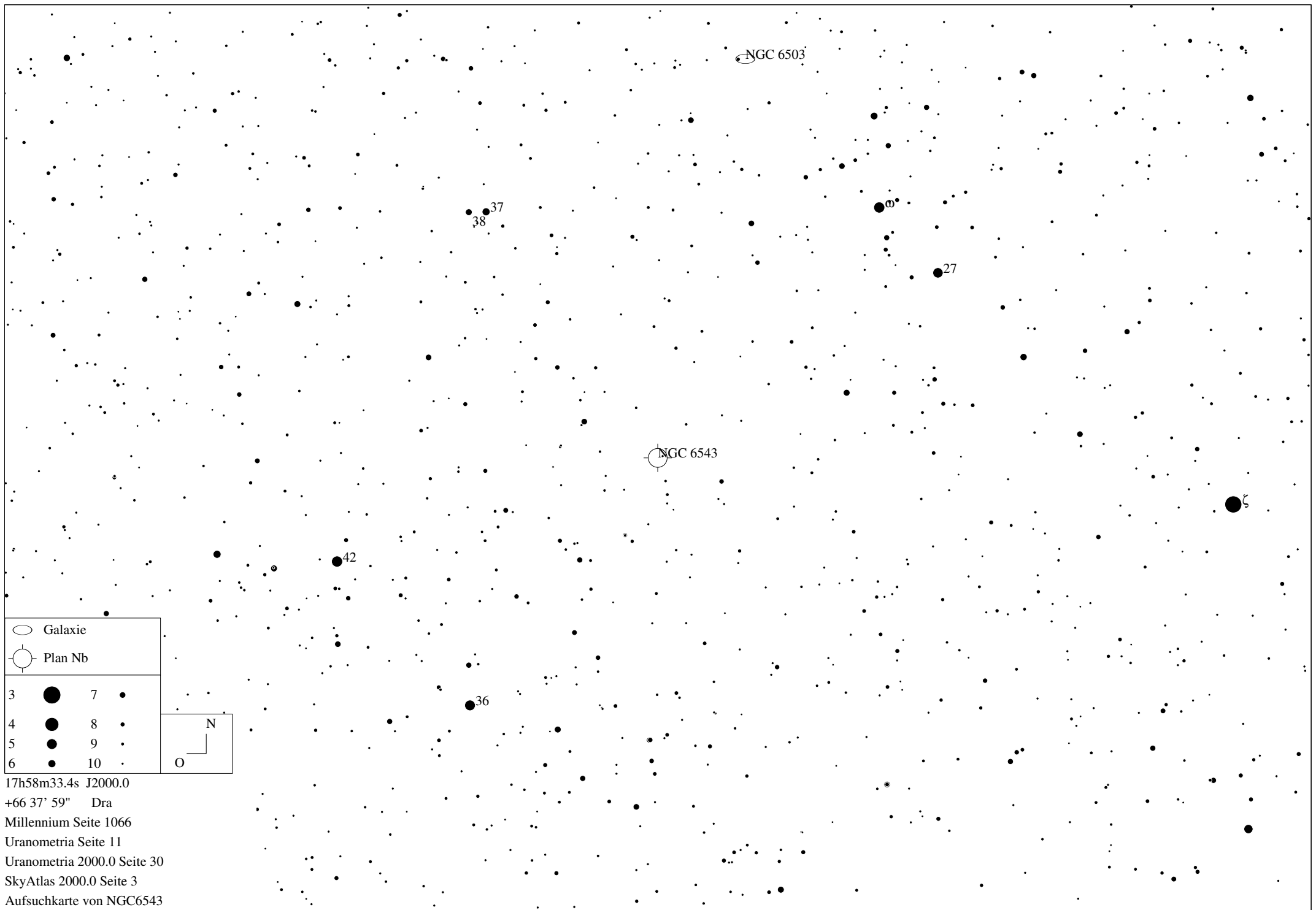
SYMBOLS

- | | | |
|-----------------|--------------------|----------------|
| ● Multiple star | ☐ Dark nebula | △ Radio source |
| ○ Variable star | ⊕ Globular cluster | × X-ray source |
| ☄ Comet | ○ Open cluster | ○ Other object |
| ○ Galaxy | ⊙ Planetary nebula | |
| ☐ Bright nebula | ⊗ Quasar | |

Sterne bis 7.5 mag / DS-Objekte bis 12 mag
FOV: 20°

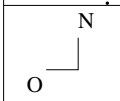
Telradkarte erstellt mit SkyMap Pro 10
Aufsuchkarte erstellt mit Guide 9

© 2016 Andreas Schnabel



○ Galaxie
 ○ Plan Nb

3	●	7	●
4	●	8	●
5	●	9	●
6	●	10	●



17h58m33.4s J2000.0
 +66 37' 59" Dra
 Millennium Seite 1066
 Uranometria Seite 11
 Uranometria 2000.0 Seite 30
 SkyAtlas 2000.0 Seite 3
 Aufsuchkarte von NGC6543