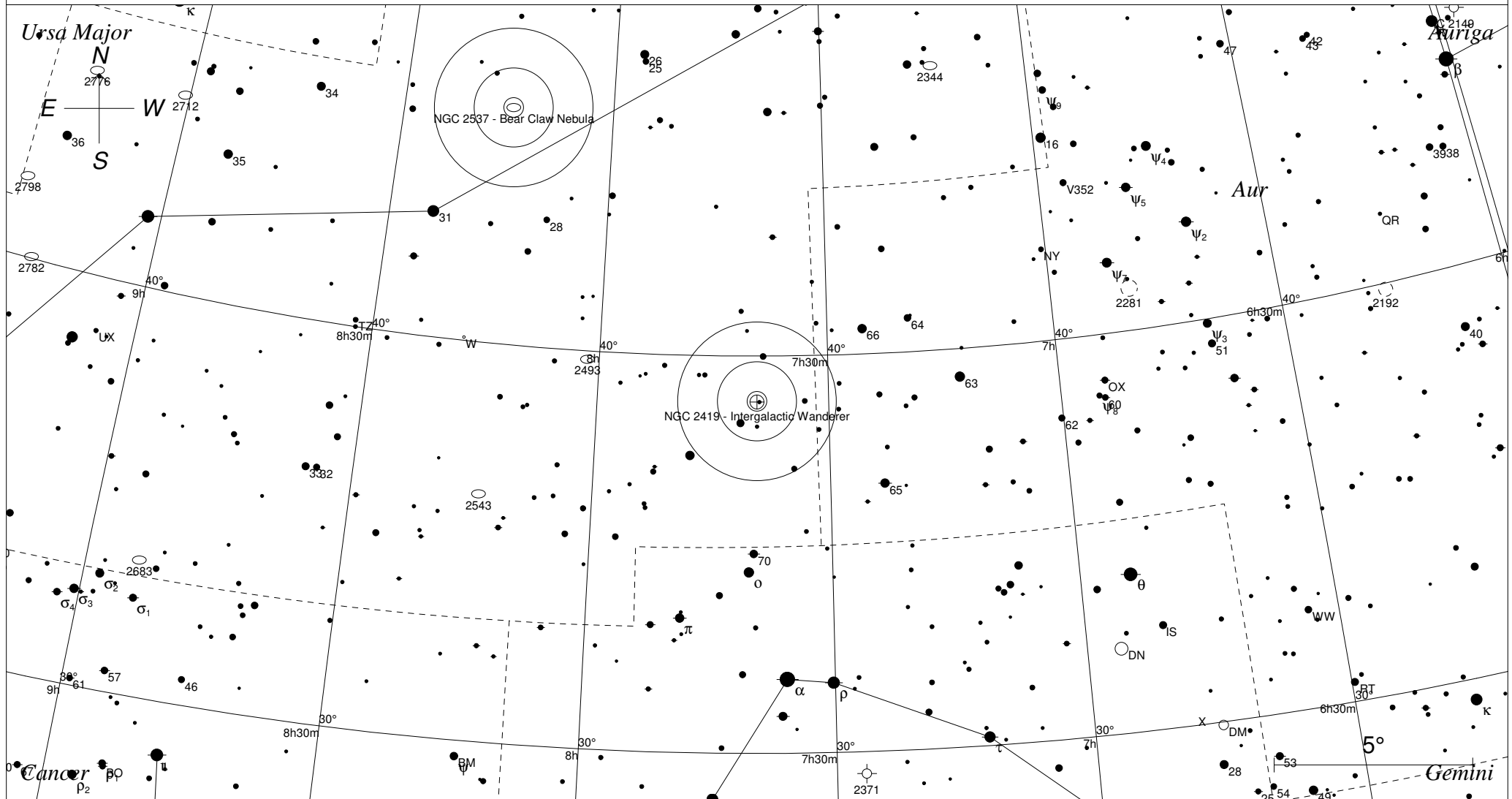


# Der "Intergalaktische Wanderer" NGC 2419 im Luchs



## STARS

- <3    · >7.5
- 4
- 5
- 6
- 7

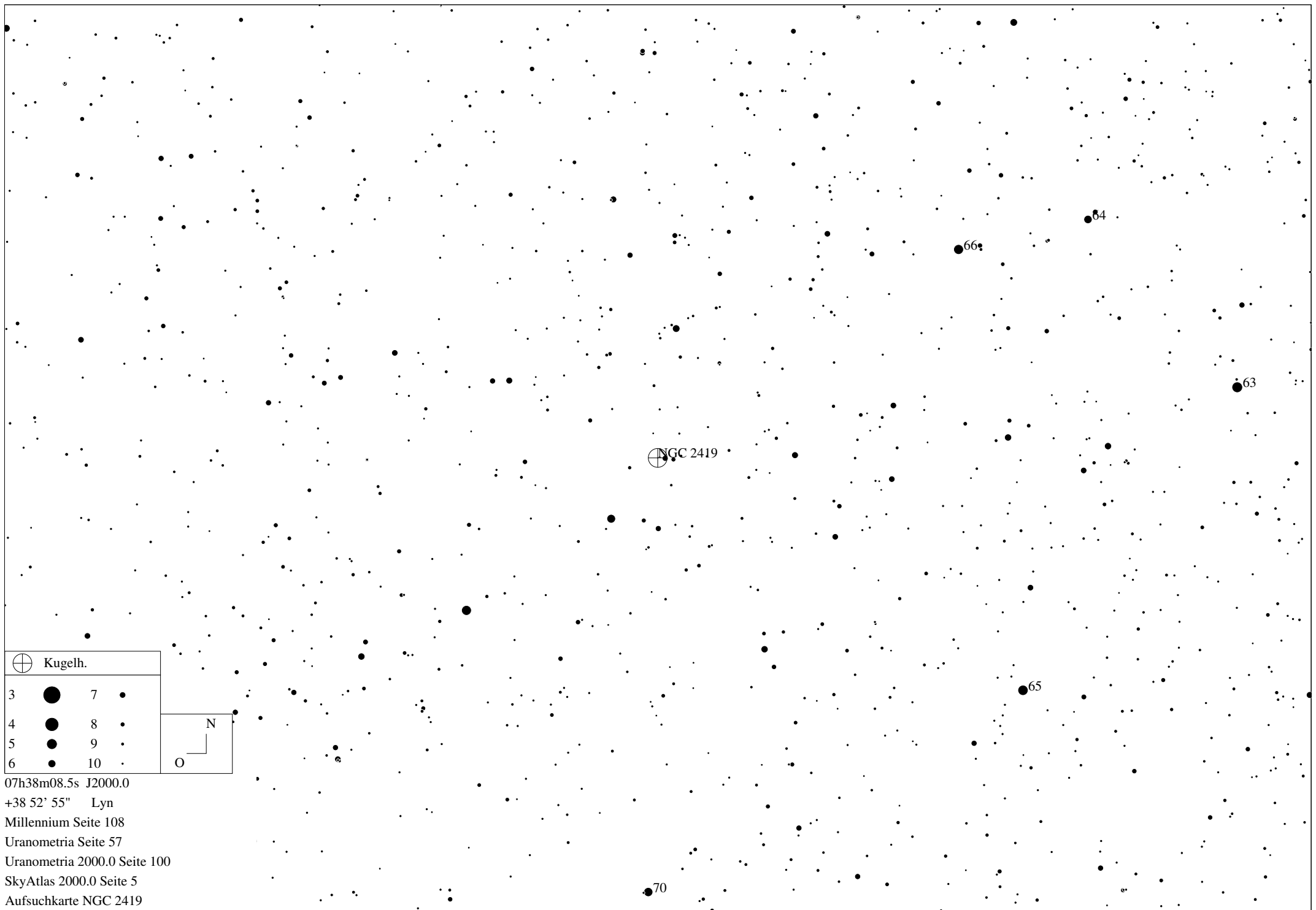
## SYMBOLS

- |                 |                    |                |
|-----------------|--------------------|----------------|
| ● Multiple star | ◻ Dark nebula      | △ Radio source |
| ○ Variable star | ⊕ Globular cluster | × X-ray source |
| ☄ Comet         | ⊙ Open cluster     | ○ Other object |
| ○ Galaxy        | ⊕ Planetary nebula |                |
| ◻ Bright nebula | ⊙ Quasar           |                |

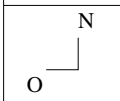
Sterne bis 7.5 mag / DS-Objekte bis 12 mag  
FOV: 20°

Telradkarte erstellt mit SkyMap Pro 10  
Aufsuchkarte erstellt mit Guide 9

© 2017 Andreas Schnabel



|   |         |    |   |
|---|---------|----|---|
| ⊕ | Kugelh. |    |   |
| 3 | ●       | 7  | ● |
| 4 | ●       | 8  | ● |
| 5 | ●       | 9  | ● |
| 6 | ●       | 10 | ● |



07h38m08.5s J2000.0  
+38 52' 55" Lyn  
Millennium Seite 108  
Uranometria Seite 57  
Uranometria 2000.0 Seite 100  
SkyAtlas 2000.0 Seite 5  
Aufsuchkarte NGC 2419