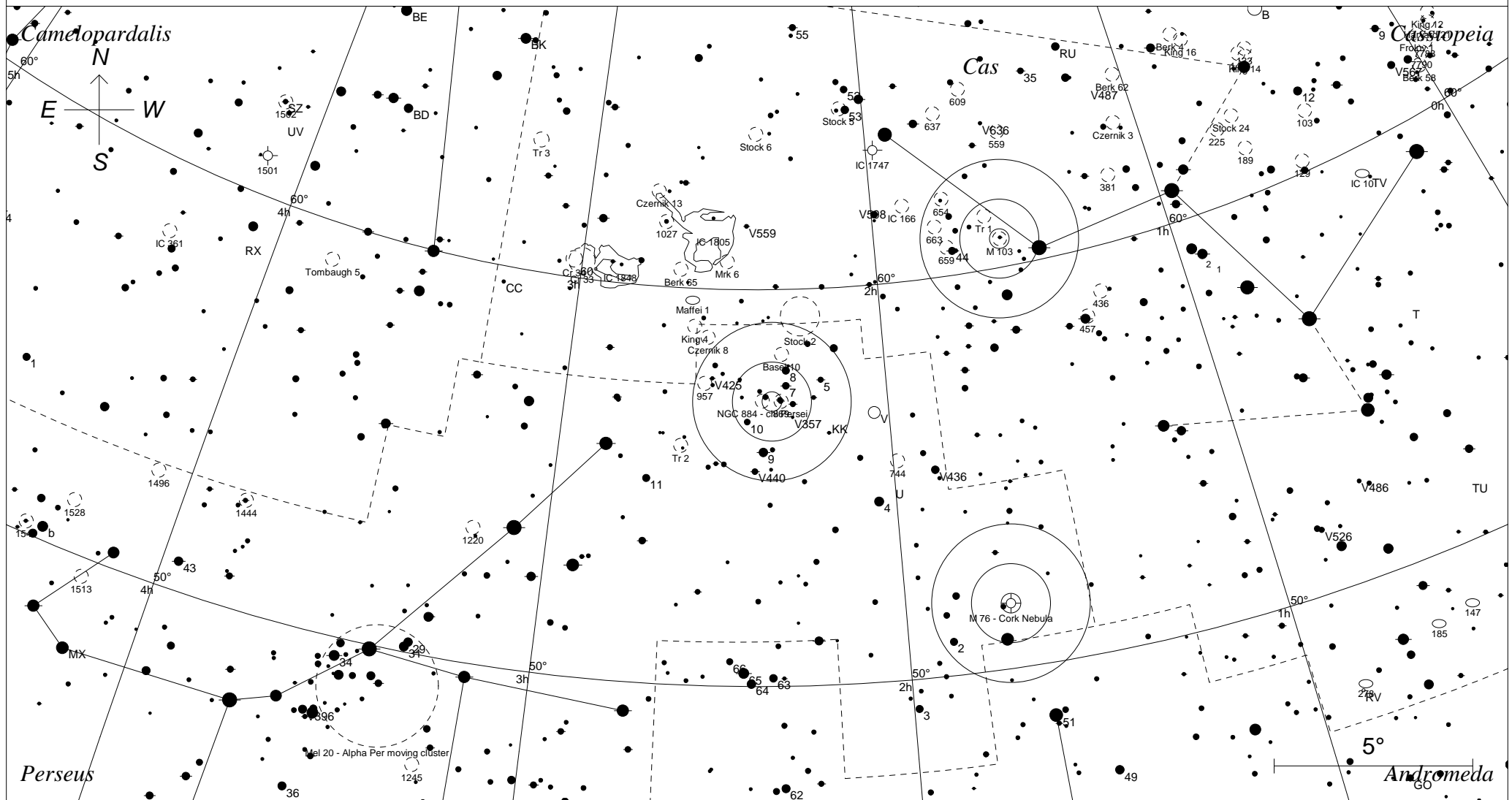


# NGC 869, NGC 884 - Doppelsternhaufen h und Chi im Perseus



## STARS

- <3
- 4
- 5
- 6
- 7
- >7.5

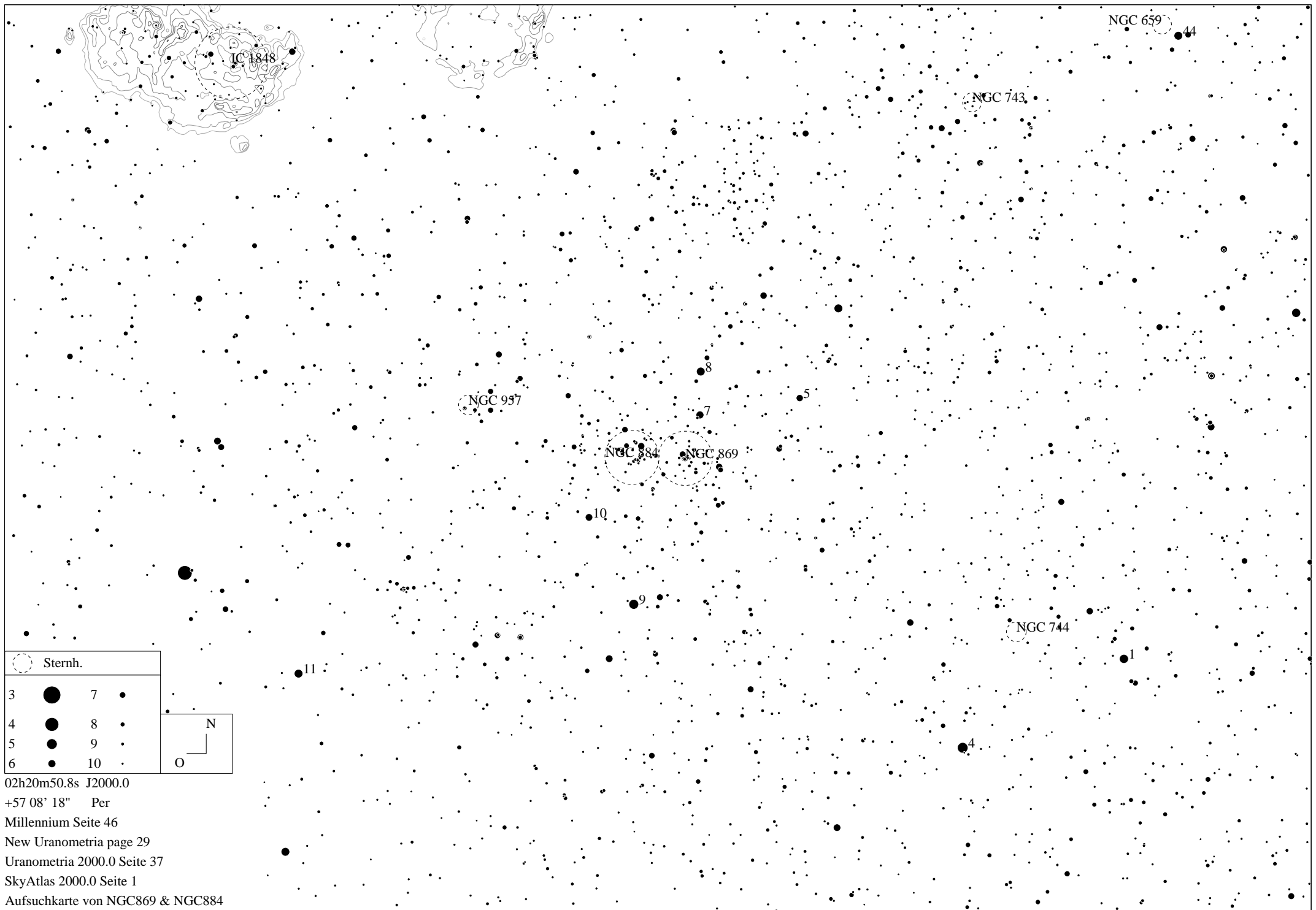
## SYMBOLS

- |                 |                    |                |
|-----------------|--------------------|----------------|
| ● Multiple star | ☐ Dark nebula      | △ Radio source |
| ○ Variable star | ⊕ Globular cluster | ✕ X-ray source |
| ☄ Comet         | ○ Open cluster     | ○ Other object |
| ○ Galaxy        | ⊙ Planetary nebula |                |
| □ Bright nebula | ⊗ Quasar           |                |

Sterne bis 7.5 mag / DS-Objekte bis 12 mag  
FOV: 20°

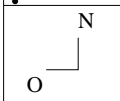
Telradkarte erstellt mit SkyMap Pro 10  
Aufsuchkarte erstellt mit Guide 8

© 2010 Andreas Schnabel



○ Sternh.

3	●	7	●
4	●	8	●
5	●	9	●
6	●	10	●



02h20m50.8s J2000.0

+57° 08' 18" Per

Millennium Seite 46

New Uranometria page 29

Uranometria 2000.0 Seite 37

SkyAtlas 2000.0 Seite 1

Aufsuchkarte von NGC869 & NGC884